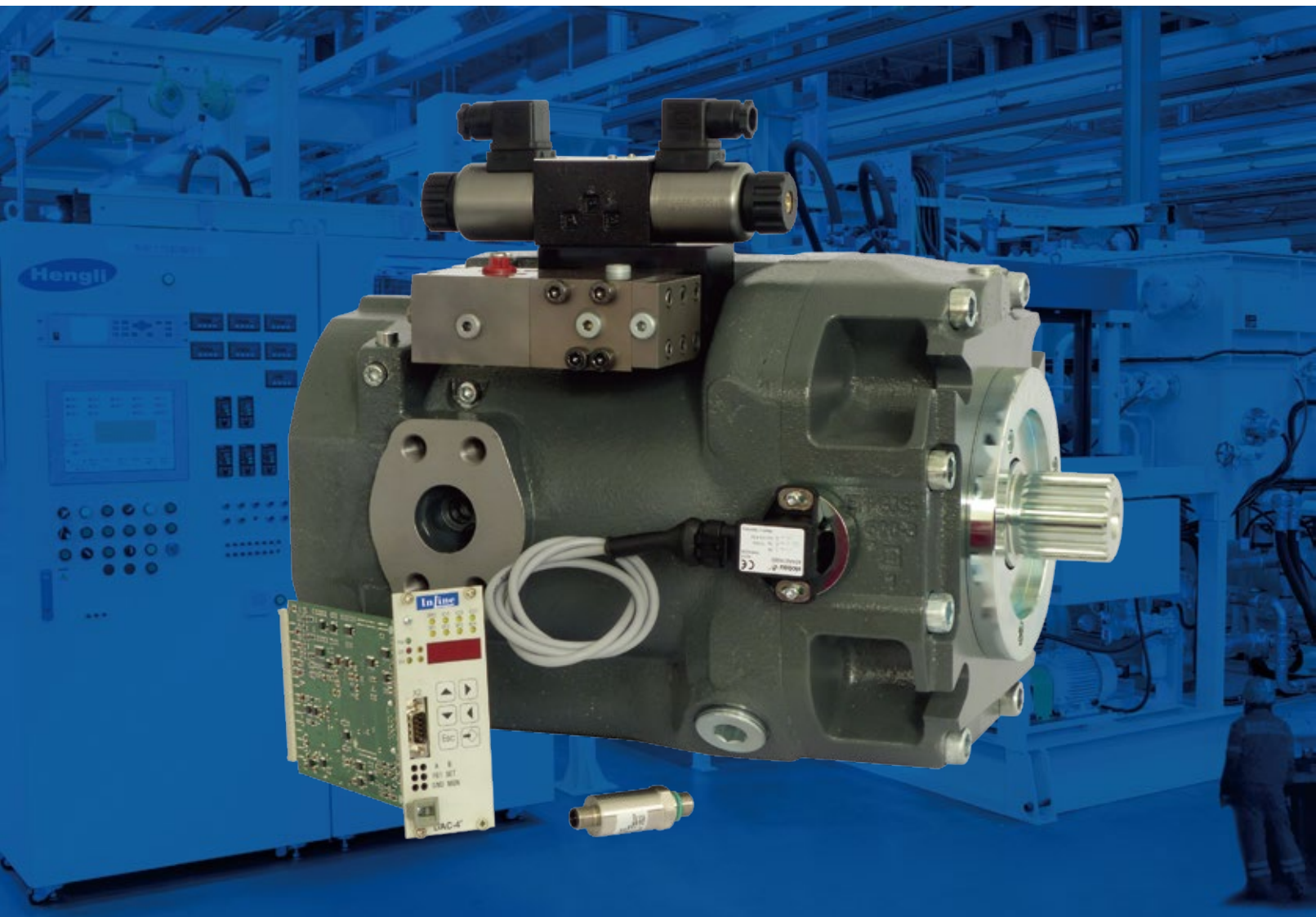


一切尽在控制中

实现流量、压力及功率全面电气控制的重载泵

传统 - 质量 - 未来

高性能泵 - 德国制造



产品概述

V30/V80 系列轴向柱塞变量泵 带传感器的全电液控制



V30/V80系列泵开发了一种控制器，该控制器包括变量泵的电比例流量控制阀，带微处理器的数字式控制卡及根据实际需要配备的压力传感器。

与大家熟悉的液压-机械控制相比，这项技术的优势在于，在不改变硬件的条件下所有能想到的泵的控制方式均可以毫不费力的通过调整配套软件来实现。数字控制的特点在于简单而且用户可以通过手持终端或者笔记本电脑轻松的适应被操作的机器。

优点

- ◆ 可以通过内部程序、外部 SPS或电位计输入设置值
- ◆ 任意时间均可查看设置值
- ◆ 所有参数均是高精度的
- ◆ 不受液压油黏度的影响
- ◆ 如传感器有问题，会有错误提示及逻辑反应
- ◆ 在多泵控制模式中，可通过现场控制总线实现互联，例如可实现主从工作控制。
- ◆ 控制卡抗震性能好，适用于工业及行走机械领域。





型号说明







V30E	EM	EP	EL		
					压力限制阀， 见样本D7485/1
				电气控制卡 (见表)	
			功率控制		
			L	机械式	
			Lf/Lf1	液压越权控制，正/反比例特性	
			Lfe/Lfe1	电气越权控制，正/反比例特性	
			EL	电气控制	
		压力控制			
075		P		先导控制式	
095		Pb		带外部反馈先导控制式	
		EP		电气先导压力控制	
	流量控制				
160	LS			负载敏感控制器	
270	EM			电比例流量控制(闭环控制)	

V30D	EM	EP	EL		
					压力限制阀， 见样本D7485/1
				电气控制卡 (见表)	
			功率控制		
			L	机械式	
			Lf1	液压越权控制，反比例特性	
			EL	电气控制	
		压力控制			
045		N		直动式	
075		P		先导控制式	
		Pb		带外部反馈先导控制式	
095		EP		电气先导压力控制	
	流量控制				
115	Q			恒流量	
	Qb			带外部反馈的恒流量控制	
140	LS			负载敏感控制	
	V			电液比例排量控制	
160	VH			液压比例排量控制	
250	EM			电比例流量控制(闭环控制)	

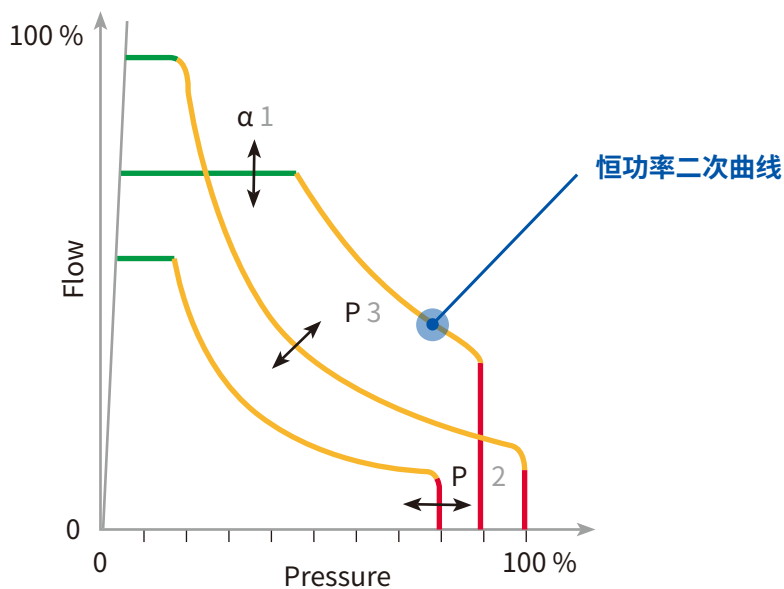
V80M / V80ML	EM	EP	EL		
					压力限制阀， 见样本D7854/1
				电气控制卡 (见表)	
			功率控制		
			L	直动式	
			EL	电气控制	
		压力控制			
		N		直动式	
		EP		电气先导压力控制	
	流量控制				
	LS			负载敏感控制	
200	EM			电比例流量控制(闭环控制)	

放大器和控制卡的选择

放大板			
			
EV1D1	EV1M3-12/24	EV2S-CAN-G-M	DMA-22-01

控制卡		
		
DMA-22-04	DMA-22-04 Plus	DMA-22-04 ProfiBus
		
DAC-44-04	DAC-44-x-PBDP	DAC-44-04 Plus

控制选项及组合



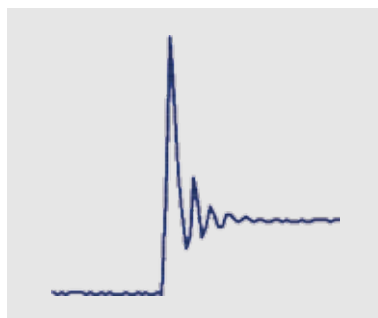
液压-机械控制

电气控制

EP 压力控制

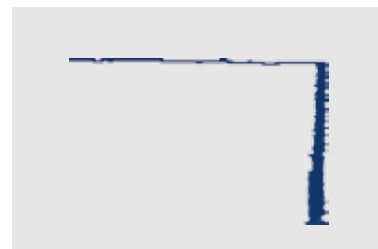
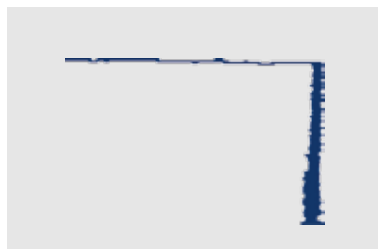
基于控制卡的快速响应，压力尖峰小于液压-机械控制器。

反应时间及调节时间甚至短于机械式控制器。



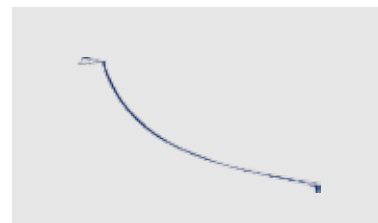
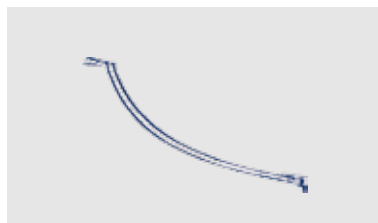
EM 流量控制

和液压-机械控制器有着同样的性能及精度。所需流量控制精度高，甚至泄露补偿也可以计算出来。

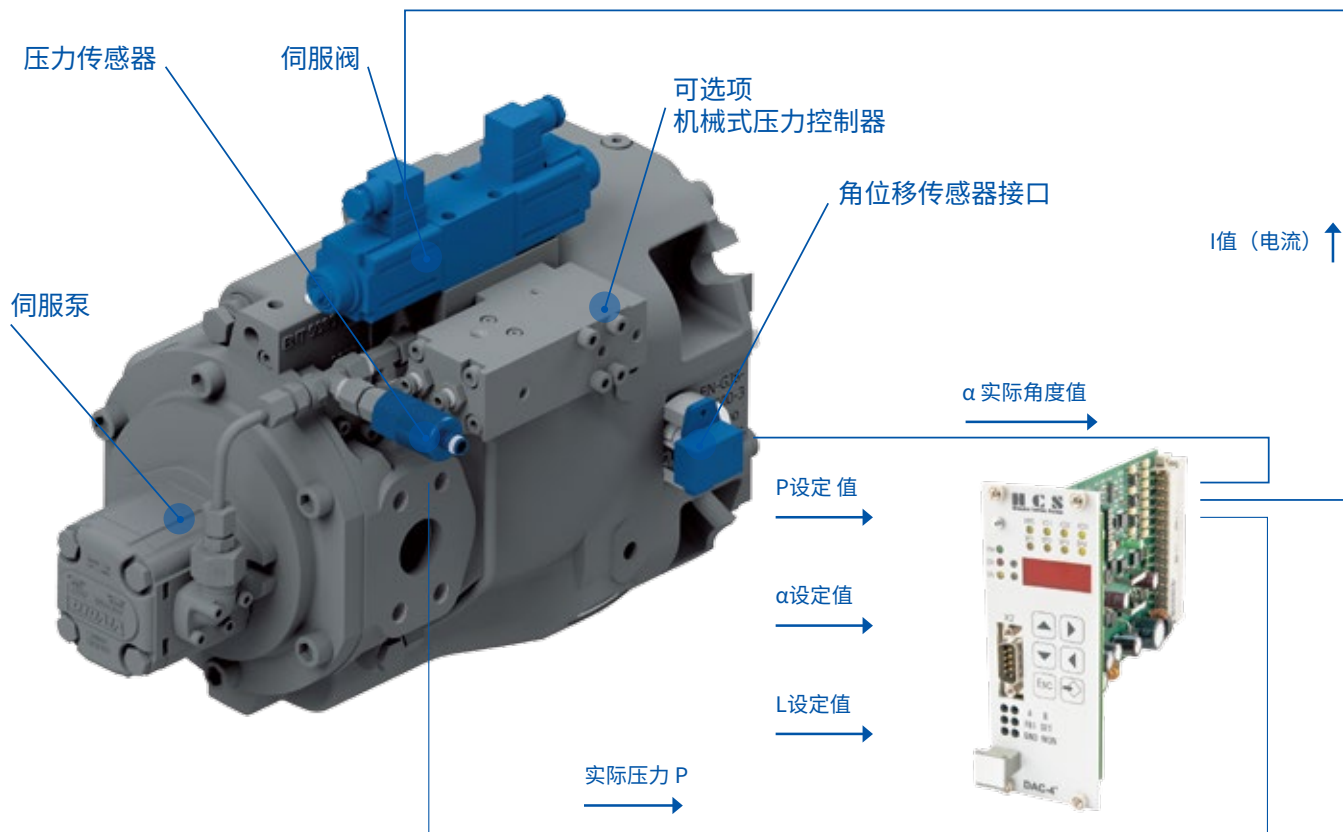


EL 扭矩控制

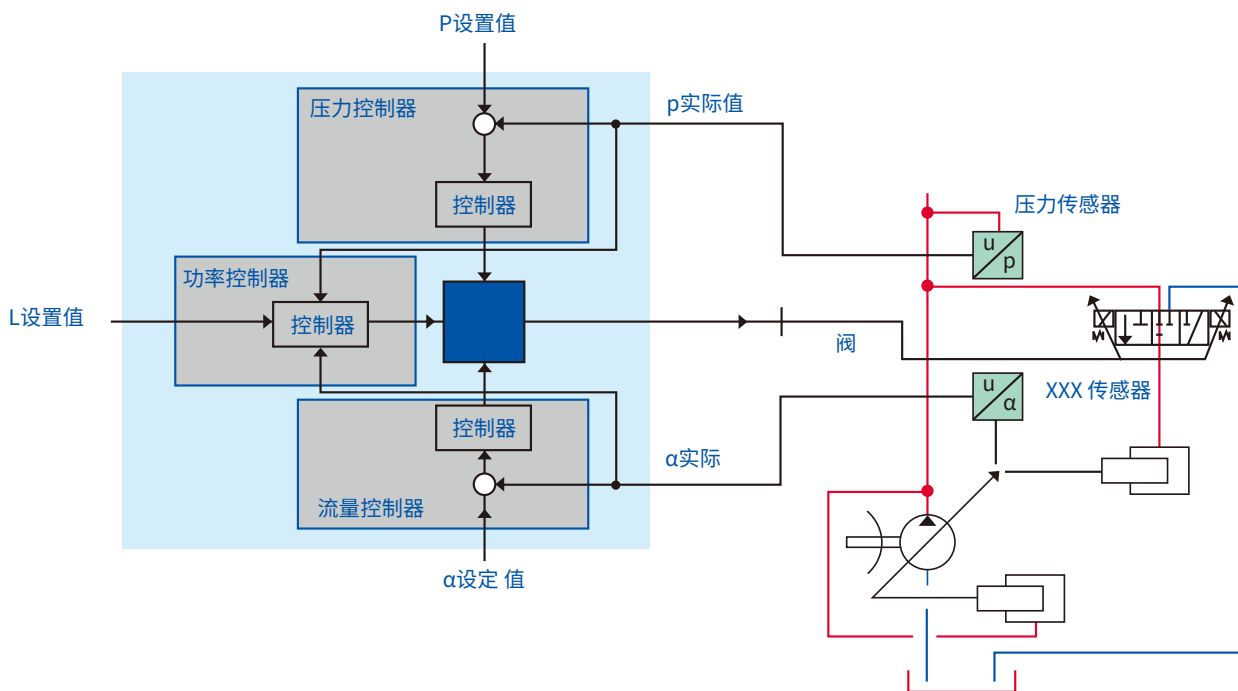
较少机械的配合，减少了滞环。通过控制卡的内部计算，实现完美的双曲线控制。



控制方式的几种选择



数字放大器和控制卡



应用领域



液压测试台



压机



水泥泵车

水泥泵车



HAWE InLine Hydraulik GmbH

Sperenberger Straße 13
D-12277 Berlin

Tel: +49 (30) 72088 - 0
Fax: +49 (30) 72088 - 44

info@hawe-inline.com
www.hawe-inline.com



Management Service



Member of the Hengli Group
Tel: +86 400 101 8889

